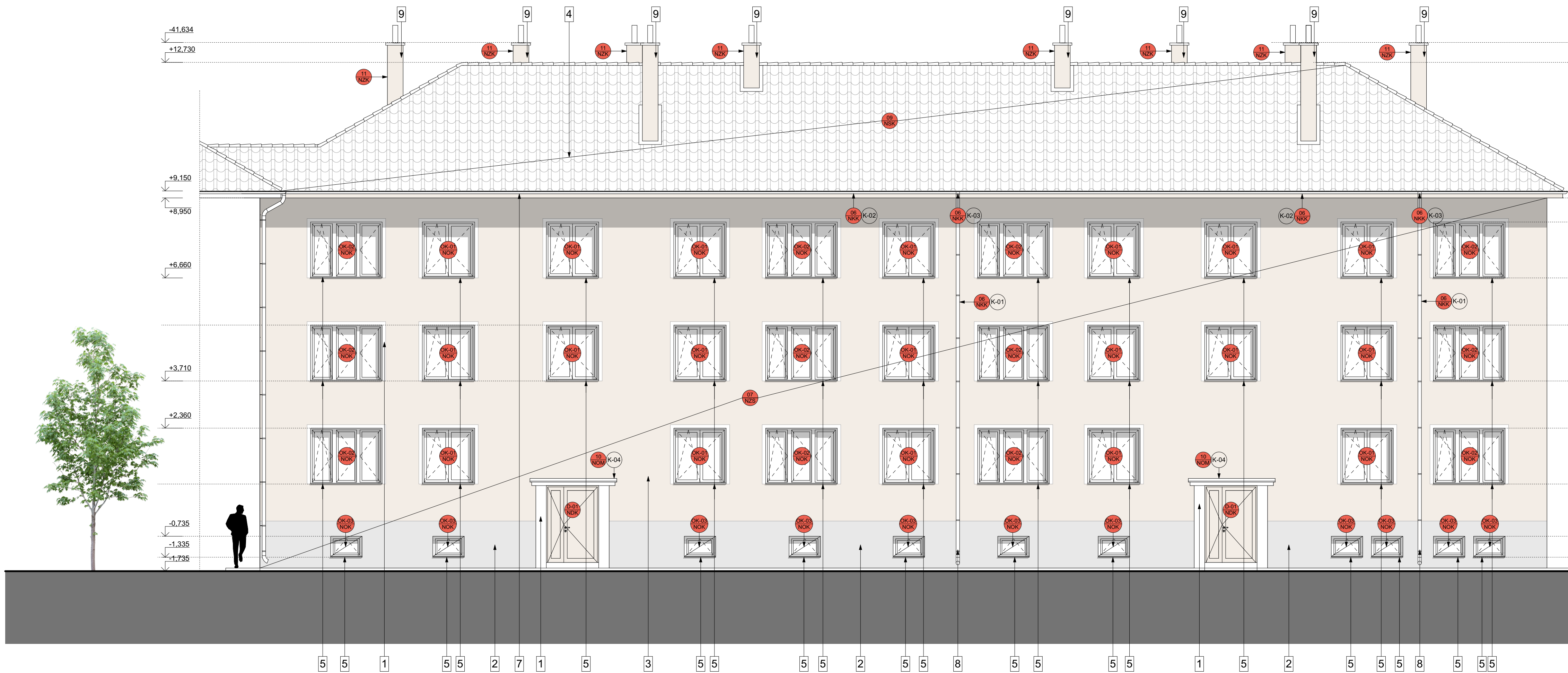


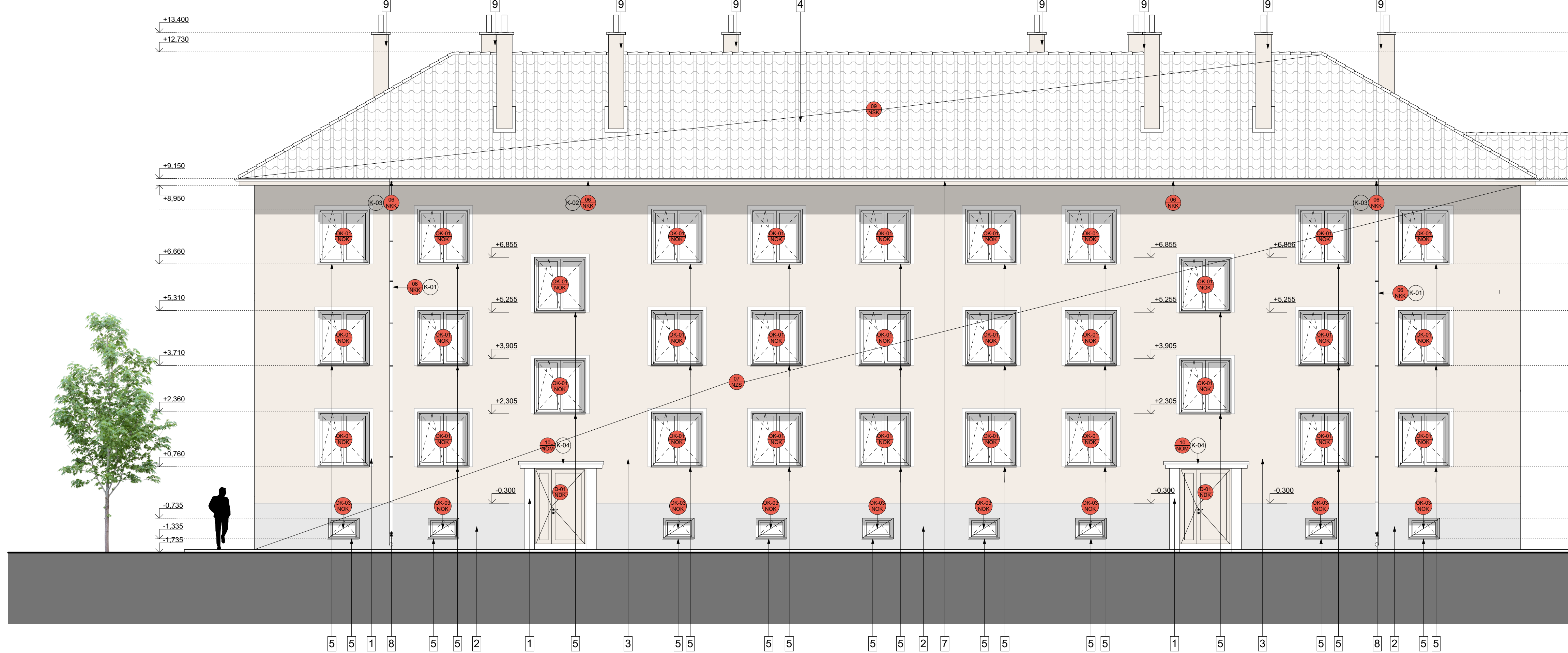
SEVEROVÝCHODNÝ POHLAD



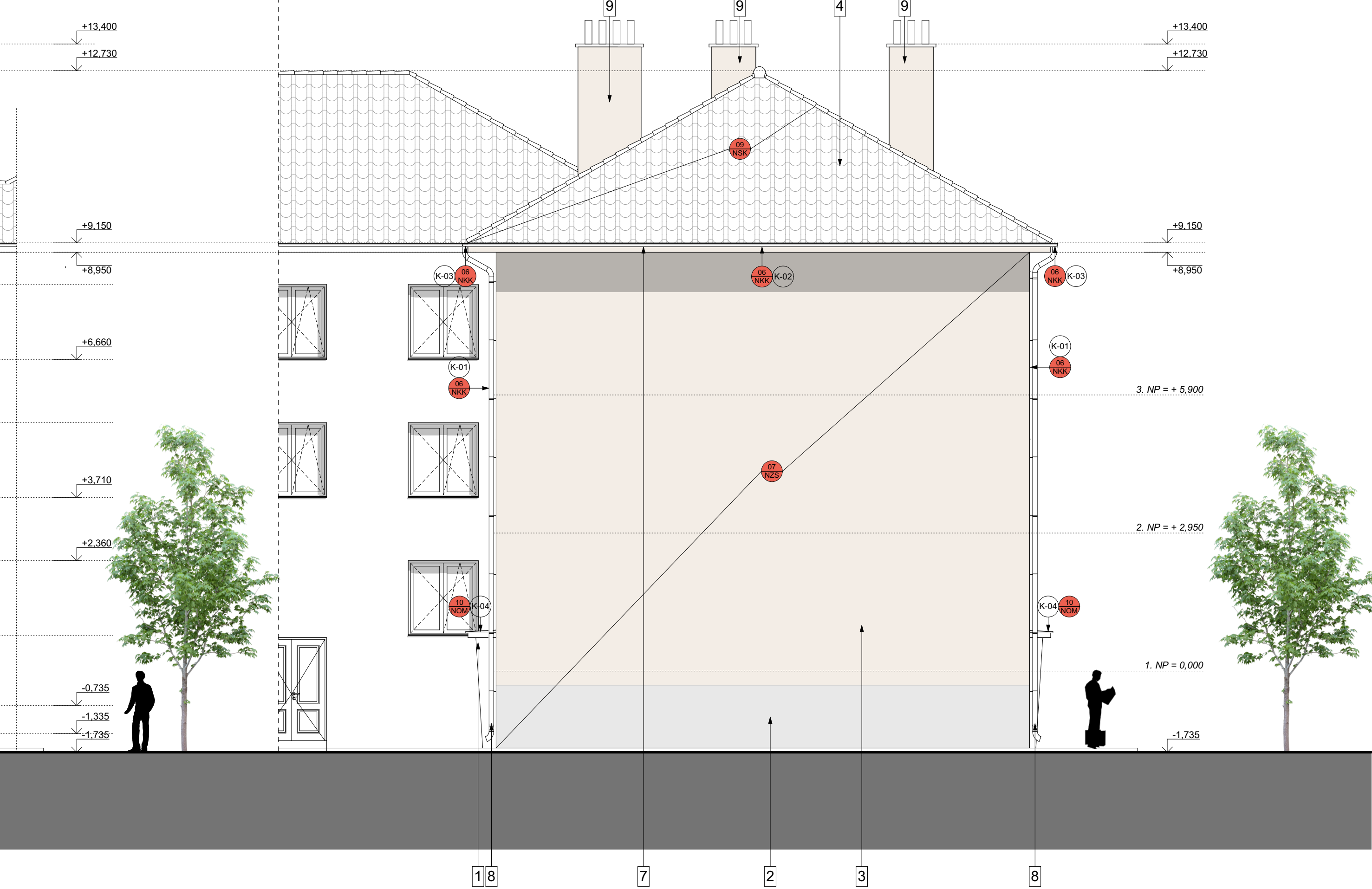
JUHOVÝCHODNÝ POHLAD



JUHOZÁPADNÝ POHLAD

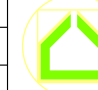


SEVEROZÁPADNÝ POHLAD



LEGENDA DOSTAVOVACÍCH PRÁČ

- 1. VYMUROVANIE NOVEJ DELACEJ PRIEČKY Z PÓROBETÓNU, hr. 100 mm
- 2. MONTÁŽ NOVÝCH DVERNÝCH KRÍDEL VRÁTANE ZARUBNÍ
- 3. MONTÁŽ NOVÝCH OKENNÝCH VÝPLŇÍ
- 4. REALIZÁCIA NOVÝCH VRSTVIE PODLAHY - VÍD. SKLADBY PODLAH
- 5. VYHOTOVENIE NOVEJ INTERIOVEJ MAľBY
- 6. MONTÁŽ NOVÝCH KLAMPIARSKÝCH KONŠTRUKCII
- 7. VYHOTOVENIE NOVEHO KONTAKTNÉHO ZATEPLOVACIEHO SYSTÉMU NA BAZE MINERÁLNEJ VĽNY, hr. 150 mm
- 8. ZAMUROVANIE JESTVUJÚCEHO OTVORU V STENE
- 9. VYTOHOVENIE NOVÝCH VRSTVIE STREŠNEHO PLAŠTA A MONTÁŽ NOVEJ STREŠNEJ KRYTINY (VÍD. SKLADBA STRECHY)
- 10. VYTOHOVENIE NOVEHO OPLECHOVANIA MARKÍZY
- 11. OBALENIE KAMINOVÝCH TELIES EXTRUDOVANÝM POLYSTYRÉNOM XPS - HR. 50 MM + NOVÁ EXTERIÉROVÁ OMIETKA

AUTOR PROJEKTU	Ing.arch. Ing. JÁN KOVÁČ	 Kováč Architects s.r.o. Štvrť SNP 997/11, Galanta 924 01 mobil: +421 948 516 030 mail: ofice@kovacarchitects.sk	SADA C.
HLAVNÝ INŽINIER PROJEKTU	Ing.arch. Ing. JÁN KOVÁČ		
VYPRACOVAL	Ing.arch. Ing. JÁN KOVÁČ, Ing. BARBORA FRANČIAKOVÁ		
INVESTOR	Mesto Zlaté Moravce		
MESTO STAVBY	č.parc. 2533/1.k.u. Zlaté Moravce, mesto Zlaté Moravce		
NÁZOV STAVBY	REKONŠTRUKCIA BYTOVÉHO DOMU S.Č. 1311		
OBJEKT / ČASŤ STAVBY			
OBSAH VÝKRESU	POHLEDY - NAVRHOVANÝ STAV - DOSTAVOVACIE PRÁCE		
	ÚČEL / STUPEŇ	P-SP	
	PROFESIA	ARCHITEKTURA	
	DATA	07/2025	
	FORMÁT	994x260	
	ČÍSLO ZAKAZKY	099/2020	
	MIERKA	1 : 75	

VÝKRES C.

15